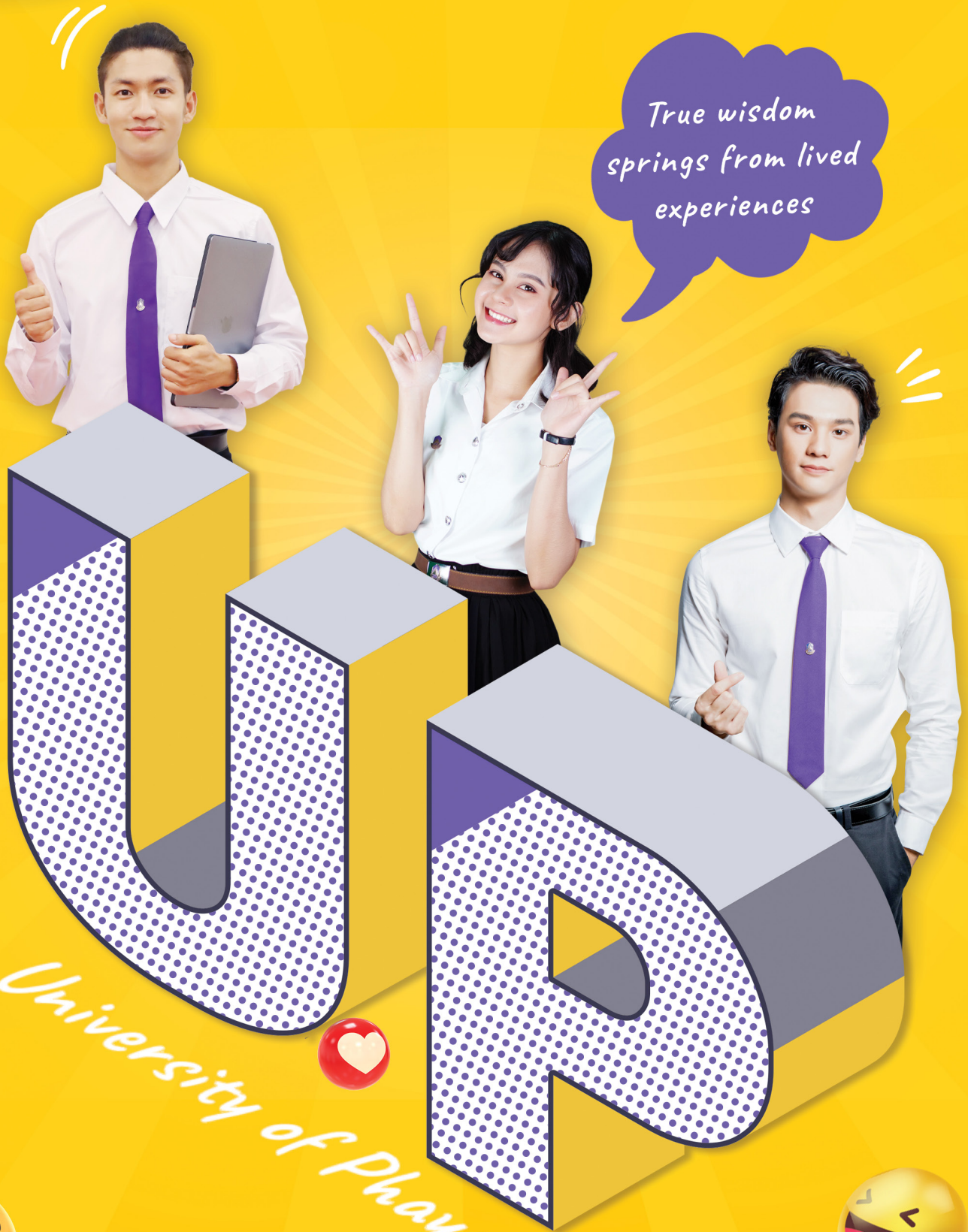




มหาวิทยาลัยพะเยา  
UNIVERSITY OF PHAYAO

# เอกสารแนะนำหลักสูตร และการรับสมัครบุคคลเข้าศึกษา

#ม.พะเยา



*True wisdom  
springs from lived  
experiences*



*University of Phayao*





มหาวิทยาลัย  
สร้างปัญญา  
เพื่อนวัตกรรมชุมชน  
สู่สากล อย่างยั่งยืน



**UNIVERSITY**

TO CREATE WISDOM  
FOR SUSTAINABLE  
COMMUNITY  
DEVELOPMENT  
WITH INNOVATION  
OF INTERNATIONAL  
STANDARDS

รองศาสตราจารย์ ดร.สุกกร พงศ์บางโพธิ์

อธิการบดีมหาวิทยาลัยพะเยา

# สารบัญ

ความเป็นมา	1
สัญลักษณ์ของมหาวิทยาลัยพะเยา	2
การจัดการเรียนการสอน/การรับเข้าศึกษา	3
<u>กลุ่มสาขาวิชาทางด้านวิทยาศาสตร์และเทคโนโลยี</u>	
คณะเกษตรศาสตร์และทรัพยากรธรรมชาติ	5
คณะเทคโนโลยีสารสนเทศและการสื่อสาร	6
คณะวิทยาศาสตร์	7
คณะวิศวกรรมศาสตร์	8
คณะพลังงานและสิ่งแวดล้อม	9
<u>กลุ่มสาขาวิชาทางด้านวิทยาศาสตร์สุขภาพ</u>	
คณะทันตแพทยศาสตร์	11
คณะแพทยศาสตร์	11
คณะพยาบาลศาสตร์	12
คณะเภสัชศาสตร์	12
คณะวิทยาศาสตร์การแพทย์	13
คณะสหเวชศาสตร์	13
คณะสาธารณสุขศาสตร์	14
<u>กลุ่มสาขาวิชาทางด้านมนุษยศาสตร์และสังคมศาสตร์</u>	
คณะนิติศาสตร์	16
คณะรัฐศาสตร์และสังคมศาสตร์	16
คณะบริหารธุรกิจและนิเทศศาสตร์	17
คณะศิลปศาสตร์	18
คณะสถาปัตยกรรมศาสตร์และศิลปกรรมศาสตร์	19
วิทยาลัยการศึกษา	19
หอพักมหาวิทยาลัยพะเยา	21
ทุนการศึกษา	22
การเดินทางไป ม. พะเยา	23

# CONTENTS





# ความเป็นมา มหาวิทยาลัยพะเยา

ในวันที่ 12 กรกฎาคม พ.ศ. 2553 พระบาทสมเด็จพระบรมชนกาธิเบศร มหาภูมิพลอดุลยเดชมหาราช บรมนาถบพิตร ได้มีพระบรมราชโองการโปรดเกล้าฯ ให้ตราพระราชบัญญัติ มหาวิทยาลัยพะเยา พ.ศ. 2553 ขึ้น และประกาศในราชกิจจานุเบกษา เมื่อวันที่ 16 กรกฎาคม พ.ศ. 2553 ให้เป็นมหาวิทยาลัยพะเยา และแยกตัวออกจากมหาวิทยาลัยนเรศวร เป็นมหาวิทยาลัยเอกเทศ นับตั้งแต่นั้นเป็นต้นมา ปัจจุบันมหาวิทยาลัยพะเยา ก่อตั้งมาแล้ว 13 ปี อยู่ในที่ตำบลแม่กา อำเภอเมืองพะเยา จังหวัดพะเยา มีพื้นที่ประมาณ 5,700 ไร่

มหาวิทยาลัยพะเยา เป็นมหาวิทยาลัยที่มีชื่อเสียงระดับสากล ผลิตกำลังคนที่มีคุณภาพและมีมาตรฐาน วิจัยและนวัตกรรม รักษาและส่งเสริมศิลปวัฒนธรรมท้องถิ่น ประสานความร่วมมือและสร้างเครือข่ายกับองค์กรภาครัฐและเอกชนทั้งในประเทศและต่างประเทศ เพื่อขึ้นและสร้างสรรค์ปัญญาเพื่อความเข้มแข็งและความยั่งยืนของชุมชน และสังคม บริหารจัดการด้วยหลักธรรมาภิบาล มีระบบประกันคุณภาพ ประเมินและตรวจสอบได้ในทุกพันธกิจ โดยมีเป้าหมายในการบรรลุวิสัยทัศน์ภายในปี พ.ศ. 2569

## ปรัชญา

ปัญญาชีวิต แสงูชีวิต นาม  
“ดำรงชีวิตด้วยปัญญาประเสริฐที่สุด”  
( A Life of Wisdom  
Is the Most Wondrous of All )

## พันธาน

ปัญญา  
เพื่อความเข้มแข็งของชุมชน  
( Wisdom for Community  
Empowerment )

## วิสัยทัศน์

มหาวิทยาลัยสร้างปัญญา  
เพื่อนวัตกรรมชุมชน สู่สากล อย่างยั่งยืน  
( University to Create Wisdom  
for Sustainable Community Development  
with Innovations of International Standards )

## ปรัชญาการจัดการศึกษา

ประสบการณ์สร้างปัญญา  
( True wisdom springs  
from lived experiences )



# ตราสัญลักษณ์



## ตราสัญลักษณ์ประจำมหาวิทยาลัยพะเยา

มีลักษณะเป็นรูปสัตว์ทมิฬที่สีขาวบนพื้นหลังรูปศิลาจารึกยอดอกสลับบัวสีม่วงเหนืออักษรย่อ “มพ” สีม่วง ซึ่งเป็นตัวอักษรฝักขามล้านนา ด้านล่างของอักษรย่อ มีชื่อมหาวิทยาลัยพะเยา สีม่วง และชื่อ ภาษาอังกฤษ UNIVERSITY OF PHAYAO สีขาว บนพื้นแถบโค้งสีทอง

## ดอกไม้ประจำมหาวิทยาลัยพะเยา

ดอกฟ้ามูย ชื่อวิทยาศาสตร์ : *Vanda coerulea* Griff. ex Lindle. ดอกฟ้ามูยเป็นกล้วยไม้ประเภทแวนด้า ลักษณะ-ความงดงามโดดเด่นของฟ้ามูย ทำให้ถูกยกย่องว่าเป็นกล้วยไม้ป่าที่สวยงามที่สุดชนิดหนึ่งของโลก



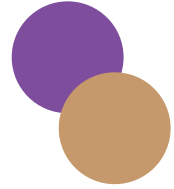
## พระพุทธรูปประจำมหาวิทยาลัยพะเยา

พระพุทธรุขคาริภ พระพุทธรูปประจำมหาวิทยาลัยพะเยา พระพุทธรูปปางนาคปรกประดิษฐานพระนามาภิไธย ส.ร. ที่งนคด้านหน้า เป็นพระพุทธรูปประจำมหาวิทยาลัย เพื่อเป็นศูนย์รวมจิตใจ และเป็น ที่เคารพสักการะของผู้บริหาร คณาจารย์ บุคลากร นิสิต ตลอดจนประชาชนทั่วไป องค์พระ มีขนาด ความสูง 18.30 เมตร หน้าตักกว้าง 9 เมตร ประดิษฐานบนเนินเขา ด้านหลังอาคารหอประชุม พญางำเมือง

## สีประจำมหาวิทยาลัย

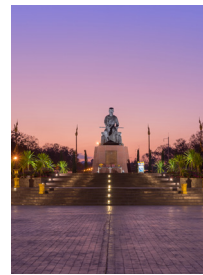
สีม่วง : มาจากสีแดง ที่หมายถึงชาติ และสีน้ำเงิน ที่หมายถึง พระมหากษัตริย์

สีทอง : หมายถึง ศาสนา และความเจริญรุ่งเรืองของมหาวิทยาลัย



## ต้นไม้ประจำมหาวิทยาลัยพะเยา

ต้นคำมอกหลวง ชื่อวิทยาศาสตร์ : *Gardenia sootepensis* Hutch. ต้นคำมอกหลวง เป็นต้นไม้ที่พบเป็นจำนวนมากในพื้นที่ของมหาวิทยาลัยพะเยา เป็นไม้ยืนต้นขนาดเล็กถึงขนาดกลาง ทรงพุ่มโปร่ง ดอกมีกลิ่นหอม และเป็นพันธุ์ไม้ไทยที่หายาก จะออกดอกสวยงามในช่วงเดือน มีนาคม-เมษายน ของทุกปี ทำให้ธรรมชาติของป่ามหาวิทยาลัยพะเยา มีสีสันสวยงาม สร้างความรู้สึกประทับใจให้แก่ผู้พบเห็น



## สมเด็จพระนเรศวรมหาราช

พระบรมราชานุสาวรีย์สมเด็จพระนเรศวรมหาราช สร้างขึ้นเพื่อเป็นศูนย์รวมจิตใจ และเป็น ที่เคารพสักการะของผู้บริหาร คณาจารย์ บุคลากร นิสิต และประชาชนทั่วไป



## ชุดครุยวิทยฐานะของมหาวิทยาลัยพะเยา

เป็นชุดครุยเสื้อคลุมแพรสีดำ ด้านหน้ามีแถบผ้าทอสีม่วงสอดคั่นทอง มีผ้าคล้องคอแบบใบโพธิ์และหมวก มีดันทักสีประจำคณะหรือวิทยาลัยติดที่รอบคอ ปลอยปลายห้อยยาวโดยมีฟู่ที่ปลายแถบผ้าทอลาย ไทลื้อประดับบนชุดครุย เรียกว่า “ผ้าทอลายต่ำก้าว” จะเห็นได้ว่าลวดลายที่นำมาประดับบนชุดครุยนั้น มีความเป็นเอกลักษณ์ คือใช้ลวดลายที่มีความเป็นพื้นเมือง ซึ่งแสดงให้เห็นถึงศักดิ์ศรีของวัฒนธรรม พื้นถิ่น ความเป็นเอกลักษณ์ของภูมิปัญญาที่ค่อยๆ พัฒนาจากรัฐชาติ ทั้งวัสดุที่นำมาถักทอ กรรมวิธีในการทอ ตลอดจนลวดลายต่างๆ จากลายพื้นมาเป็นยกดอก ยกลาย โดยกระบวนการผลิตผ้าทอ ไทลื้อที่นำมาประดับบนชุดครุยของมหาวิทยาลัยพะเยา

ปัจจุบันมหาวิทยาลัยพะเยามี**นิสิต**กว่า



**20,000**

คน

มหาวิทยาลัยพะเยา

**เปิดสอน**

ประกาศนียบัตร

**1**

สาขาวิชา

ปริญญาตรี

**94**

สาขาวิชา

ปริญญาโท

**31**

สาขาวิชา

ปริญญาเอก

**19**

สาขาวิชา

## การจัดการเรียนการสอน

มหาวิทยาลัยพะเยามุ่งเน้นการพัฒนาไปสู่การเป็นมหาวิทยาลัยสมบูรณ์แบบ (Comprehensive University) จัดการเรียนการสอนครอบคลุมทุกสาขาวิชาเพื่อรับใช้สังคมโดยมุ่งปฏิบัติภารกิจด้านการผลิตบัณฑิตที่มีคุณภาพ และได้มาตรฐานสากลสู่ประชาคมเศรษฐกิจอาเซียน มีการจัดการเรียนการสอนทั้งในระดับปริญญาตรี ปริญญาโท และปริญญาเอก มากกว่า 100 หลักสูตร/สาขาวิชา โดยแบ่งเป็น 3 กลุ่มสาขาวิชาหลัก คือ กลุ่มสาขาวิชาทางด้านวิทยาศาสตร์ และเทคโนโลยี กลุ่มสาขาวิชาทางด้านวิทยาศาสตร์สุขภาพ กลุ่มสาขาวิชาทางด้านมนุษยศาสตร์และสังคมศาสตร์ ประกอบด้วย 17 คณะ 2 วิทยาลัย 1 วิทยาเขต (วิทยาเขตเชียงราย) ทั้งนี้ วิทยาลัยการจัดการ จัดการเรียนการสอนระดับบัณฑิตศึกษา ณ กรุงเทพมหานคร

นอกจากนี้ ยังมีโรงเรียนสาธิตมหาวิทยาลัยพะเยา ที่เปิดสอนในระดับชั้นประถมศึกษาปีที่ 1 - 6 และระดับชั้นมัธยมศึกษาปีที่ 1 - 6 โดยเน้นการจัดการเรียนการสอนแนวศิลปวิทยาศาสตร์ (Liberal Arts) อีกทั้งยังได้เข้าร่วมโครงการสนับสนุนการจัดตั้งห้องเรียนวิทยาศาสตร์ในโรงเรียนโดยการกำกับดูแลของมหาวิทยาลัยและกระทรวงวิทยาศาสตร์และเทคโนโลยี (โครงการ ววมว.) ณ กรุงเทพมหานคร



## การรับเข้าศึกษา ในมหาวิทยาลัยพะเยา

มหาวิทยาลัยพะเยา มีนโยบายกระจายโอกาสทางการศึกษาให้แก่นักเรียนในภูมิภาคต่าง ๆ ให้ได้รับการศึกษาเท่าเทียมกับนักเรียนที่อยู่ในเมือง โดยให้โอกาสนักเรียนตามภูมิภาคต่าง ๆ ได้มีโอกาสเข้าเรียนในหลักสูตร สาขาวิชาที่ตนเองสนใจ หรือชอบตามศักยภาพของนักเรียน เพราะมหาวิทยาลัยเชื่อว่าเมื่อนักเรียนสำเร็จการศึกษาในระดับอุดมศึกษาแล้วจะเป็นบัณฑิตที่มีคุณภาพสามารถนำความรู้ไปใช้ประกอบอาชีพในอนาคตได้อย่างมีความสุขและมีคุณภาพต่อไป ดังนั้น เพื่อเป็นการตอบสนองนโยบายการรับเข้าศึกษา

ของมหาวิทยาลัยพะเยา คณะผู้บริหารมหาวิทยาลัย นำโดยท่านอธิการบดีจึงได้ลงพื้นที่แนะแนวสัญจรเพื่อพบปะกับผู้บริหารสถานศึกษา และครูแนะแนวเพื่อชี้แจงและแลกเปลี่ยนความคิดเห็นร่วมกับโรงเรียน



**สอบถามรายละเอียด  
การรับสมัคร**

- งานรับเข้าศึกษา กองบริการการศึกษา มหาวิทยาลัยพะเยา
- TEL : 0 5446 6666 ต่อ 1270 - 1273
- FAX : 0 5446 6694
- [www.admission.up.ac.th](http://www.admission.up.ac.th)

กลุ่มสาขาวิชาทางด้าน

\ วิทยาศาสตร์และเทคโนโลยี /

# SCIENCE AND TECHNOLOGYS





## คณะเกษตรศาสตร์และทรัพยากรธรรมชาติ

### School of Agriculture and Natural Resources



www.agri.up.ac.th

Ins. 0 5446 6666 ext. 3156

#### ระดับปริญญาตรี

ค่าธรรมเนียมการศึกษา  
ภาคการศึกษา: (บาท)

- |   |            |
|---|------------|
| 1. หลักสูตรเทคโนโลยีบัณฑิต สาขาวิชาเทคโนโลยีการเกษตร<br>Bachelor of Technology Program in Agricultural Technology                           | 18,000 บาท |
| 2. หลักสูตรวิทยาศาสตร์บัณฑิต สาขาวิชาเกษตรศาสตร์<br>Bachelor of Science Program in Agriculture  | 18,000 บาท |
| 3. หลักสูตรวิทยาศาสตร์บัณฑิต สาขาวิชาความปลอดภัยทางอาหาร<br>Bachelor of Science Program in Food Safety                                      | 18,000 บาท |
| 4. หลักสูตรวิทยาศาสตร์บัณฑิต สาขาวิชาเทคโนโลยีและนวัตกรรมการประมง<br>Bachelor of Science Program in Technology and Innovation for Fisheries | 18,000 บาท |
| 5. หลักสูตรวิทยาศาสตร์บัณฑิต สาขาวิชาสัตวศาสตร์<br>Bachelor of Science Program in Animal Science  | 18,000 บาท |
| 6. หลักสูตรวิทยาศาสตร์บัณฑิต สาขาวิชาวิทยาศาสตร์และเทคโนโลยีการอาหาร<br>Bachelor of Science Program in Food Science and Technology          | 21,000 บาท |



#### การจัดการศึกษาหลักสูตรควบระดับปริญญาตรี 2 ปริญญา **เรียน 5 ปี**

หลักสูตรวิทยาศาสตร์บัณฑิต สาขาวิชาสัตวศาสตร์ และหลักสูตรบริหารธุรกิจบัณฑิต สาขาวิชาการจัดการธุรกิจ  
Bachelor of Science Program in Animal Science and Bachelor of Business Administration Program in Business Management 24,000 บาท

#### การจัดการศึกษาหลักสูตรระดับปริญญาตรีควบปริญญาโท **เรียน 5 ปี**

- |  |            |
|--|------------|
| 1. หลักสูตรวิทยาศาสตร์บัณฑิต สาขาวิชาเทคโนโลยีและนวัตกรรมการประมง และหลักสูตรบริหารธุรกิจมหาบัณฑิต<br>Bachelor of Science Program in Technology and Innovation for Fisheries and Master of Business Administration Program | 28,000 บาท |
| 2. หลักสูตรวิทยาศาสตร์บัณฑิต สาขาวิชาความปลอดภัยทางอาหาร และหลักสูตรบริหารธุรกิจมหาบัณฑิต<br>Bachelor of Science Program in Food Safety and Master of Business Administration Program                                      | 28,000 บาท |



#### ระดับปริญญาโท

- |   |   |
|---|---|
| 1. หลักสูตรวิทยาศาสตรมหาบัณฑิต สาขาวิชาเทคโนโลยีชีวภาพ<br>Master of Science Program in Biotechnology                                    | 4. หลักสูตรวิทยาศาสตรมหาบัณฑิต สาขาวิชาวิทยาศาสตร์<br>การอาหารและการจัดการความปลอดภัยทางอาหาร<br>Master of Science Program in Food Science and Food Safety Management |
| 2. หลักสูตรวิทยาศาสตรมหาบัณฑิต สาขาวิชาเทคโนโลยีและนวัตกรรมการประมง<br>Master of Science Program in Fisheries Technology and Innovation | 5. หลักสูตรวิทยาศาสตรมหาบัณฑิต สาขาวิชาสัตวศาสตร์<br>Master of Science Program in Animal Science  |
| 3. หลักสูตรวิทยาศาสตรมหาบัณฑิต สาขาวิชาวิทยาศาสตร์การเกษตร<br>Master of Science Program in Agriculture Science                          |   |

#### ระดับปริญญาเอก

หลักสูตรปรัชญาดุษฎีบัณฑิต สาขาวิชานวัตกรรมผลิตภาพทางทรัพยากรธรรมชาติและจัดการ (หลักสูตรสหวิทยาการ)  
Doctor of Philosophy Program in Natural Resource Productivity Innovation and Management (Interdisciplinary Curriculum)



# คณะเทคโนโลยีสารสนเทศและการสื่อสาร



www.ict.up.ac.th

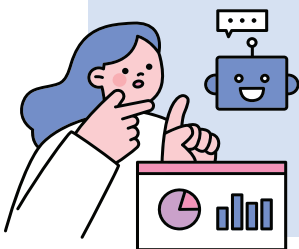
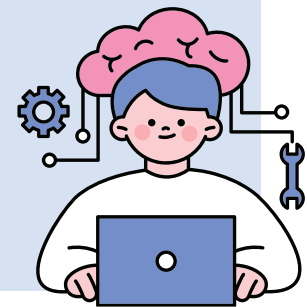
0 5446 6666 ext. 2326

## School of Information and Communication Technology

### ระดับปริญญาตรี

1. หลักสูตรบริหารธุรกิจบัณฑิต สาขาวิชาธุรกิจดิจิทัล Bachelor of Business Administration Program in Digital Business	18,000 บาท
2. หลักสูตรวิทยาศาสตร์บัณฑิต สาขาวิชาเทคโนโลยีสารสนเทศ Bachelor of Science Program in Information Technology	18,000 บาท
3. หลักสูตรวิทยาศาสตร์บัณฑิต สาขาวิชาภูมิสารสนเทศศาสตร์ Bachelor of Science Program in Geographic Information Science	18,000 บาท
4. หลักสูตรวิทยาศาสตร์บัณฑิต สาขาวิชาวิทยาการข้อมูลและการประยุกต์ Bachelor of Science Program in Data Science and Application	18,000 บาท
5. หลักสูตรวิทยาศาสตร์บัณฑิต สาขาวิชาวิทยาการคอมพิวเตอร์ Bachelor of Science Program in Computer Science	18,000 บาท
6. หลักสูตรวิศวกรรมศาสตรบัณฑิต สาขาวิชาวิศวกรรมคอมพิวเตอร์ Bachelor of Engineering Program in Computer Engineering	21,000 บาท
7. หลักสูตรวิศวกรรมศาสตรบัณฑิต สาขาวิชาวิศวกรรมซอฟต์แวร์ Bachelor of Engineering Program in Software Engineering	21,000 บาท
8. หลักสูตรศิลปกรรมศาสตรบัณฑิต สาขาวิชาคอมพิวเตอร์กราฟิกและมัลติมีเดีย Bachelor of Fine and Applied Arts Program in Computer Graphics and multimedia	21,000 บาท

ค่าธรรมเนียมการศึกษา  
ภาคการศึกษาละ (บาท)



### การจัดการศึกษาหลักสูตรควบระดับปริญญาตรี 2 ปริญญา **เรียน 5 ปี**

หลักสูตรวิทยาศาสตร์บัณฑิต สาขาวิชาเทคโนโลยีสารสนเทศ  
และหลักสูตรศิลปศาสตรบัณฑิต สาขาวิชาภาษาอังกฤษ  
Bachelor of Science Program in Information Technology  
and Bachelor of Arts Program in English

24,000 บาท

### ระดับปริญญาโท

1. หลักสูตรวิทยาศาสตรมหาบัณฑิต  
สาขาวิชาการจัดการเทคโนโลยีและข้อมูลดิจิทัล  
Master of Science Program in Technology  
and Digital Data Management
2. หลักสูตรวิทยาศาสตรมหาบัณฑิต  
สาขาวิชาภูมิสารสนเทศประยุกต์  
Master of Science Program in Applied  
Geoinformatics
3. หลักสูตรวิศวกรรมศาสตรมหาบัณฑิต  
สาขาวิชาวิศวกรรมคอมพิวเตอร์  
Master of Engineering Program in Computer Engineering

### ระดับปริญญาเอก

หลักสูตรปรัชญาดุษฎีบัณฑิต  
สาขาวิชาภูมิสารสนเทศประยุกต์  
Doctor of Philosophy Program in Applied  
Geoinformatics

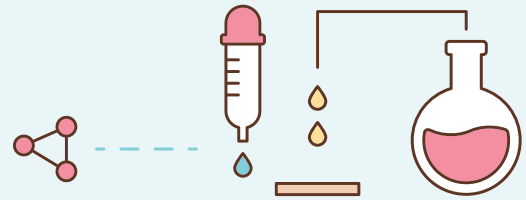


# คณะวิทยาศาสตร์



www.science.up.ac.th  
0 5446 6666 ext. 1713

School of

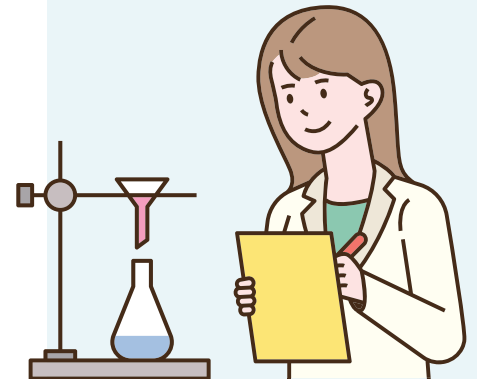


## ระดับปริญญาตรี

1. หลักสูตรวิทยาศาสตรบัณฑิต สาขาวิชาเคมี  
Bachelor of Science Program in Chemistry
2. หลักสูตรวิทยาศาสตรบัณฑิต สาขาวิชาคณิตศาสตร์  
Bachelor of Science Program in Mathematics
3. หลักสูตรวิทยาศาสตรบัณฑิต สาขาวิชาชีววิทยา  
Bachelor of Science Program in Biology
4. หลักสูตรวิทยาศาสตรบัณฑิต สาขาวิชาฟิสิกส์  
Bachelor of Science Program in Physics
5. หลักสูตรวิทยาศาสตรบัณฑิต  
สาขาวิชาวิทยาศาสตร์การออกกำลังกายและการกีฬา  
Bachelor of Science Program in Exercise and Sport Science

ค่าธรรมเนียมการศึกษา  
ภาคการศึกษา- (บาท)

21,000 บาท  
18,000 บาท  
18,000 บาท  
18,000 บาท  
18,000 บาท



## การจัดการศึกษาหลักสูตรระดับปริญญาตรีควบปริญญาโท **เรียน 5 ปี**

หลักสูตรวิทยาศาสตรบัณฑิต สาขาวิชาชีววิทยา และหลักสูตรวิทยาศาสตรมหาบัณฑิต สาขาวิชาชีววิทยา  
Bachelor of Science Program in Biology and Master of Science Program in Biology

28,000 บาท

## ระดับปริญญาโท

1. หลักสูตรวิทยาศาสตรมหาบัณฑิต สาขาวิชาคณิตศาสตร์  
Master of Science Program in Mathematics
2. หลักสูตรวิทยาศาสตรมหาบัณฑิต สาขาวิชาเคมีประยุกต์  
Master of Science Program in Applied Chemistry
3. หลักสูตรวิทยาศาสตรมหาบัณฑิต สาขาวิชาชีววิทยา  
Master of Science Program in Biology
4. หลักสูตรวิทยาศาสตรมหาบัณฑิต สาขาวิชาวิทยาศาสตร์การออกกำลังกายและการกีฬา  
Master of Science Program in Exercise and Sport Science

## ระดับปริญญาเอก

1. หลักสูตรปรัชญาดุษฎีบัณฑิต สาขาวิชาคณิตศาสตร์  
Doctor of Philosophy Program in Mathematics
2. หลักสูตรปรัชญาดุษฎีบัณฑิต สาขาวิชาชีววิทยา  
Doctor of Philosophy Program in Biology
3. หลักสูตรปรัชญาดุษฎีบัณฑิต สาขาวิชาวิทยาศาสตร์ประยุกต์  
Doctor of Philosophy Program in Applied Sciences
4. หลักสูตรวิทยาศาสตรดุษฎีบัณฑิต  
สาขาวิชาวิทยาศาสตร์การออกกำลังกายและการกีฬา  
Doctor of Science Program in Exercise and Sport Science



# คณะวิศวกรรมศาสตร์

## School of Engineering



### ระดับปริญญาตรี

1. หลักสูตรวิศวกรรมศาสตรบัณฑิต สาขาวิชาวิศวกรรมเครื่องกล Bachelor of Engineering Program in Mechanical Engineering	21,000 บาท
2. หลักสูตรวิศวกรรมศาสตรบัณฑิต สาขาวิชาวิศวกรรมไฟฟ้า Bachelor of Engineering Program in Electrical Engineering	21,000 บาท
3. หลักสูตรวิศวกรรมศาสตรบัณฑิต สาขาวิชาวิศวกรรมโยธา Bachelor of Engineering Program in Civil Engineering	21,000 บาท
4. หลักสูตรวิศวกรรมศาสตรบัณฑิต สาขาวิชาวิศวกรรมอุตสาหกรรม Bachelor of Engineering Program in Industrial Engineering	21,000 บาท

ค่าธรรมเนียมการศึกษา  
ภาคการศึกษาละ (บาท)

### ระดับปริญญาโท

1. หลักสูตรวิศวกรรมศาสตรมหาบัณฑิต สาขาวิชาวิศวกรรมเครื่องกล  
Master of Engineering Program in Mechanical Engineering
2. หลักสูตรวิศวกรรมศาสตรมหาบัณฑิต สาขาวิชาวิศวกรรมไฟฟ้า  
Master of Engineering Program in Electrical Engineering
3. หลักสูตรวิศวกรรมศาสตรมหาบัณฑิต สาขาวิชาวิศวกรรมโยธา  
Master of Engineering Program in Civil Engineering

### ระดับปริญญาเอก

1. หลักสูตรปรัชญาดุษฎีบัณฑิต สาขาวิชาวิศวกรรมไฟฟ้า  
Doctor of Philosophy Program in Electrical Engineering
2. หลักสูตรปรัชญาดุษฎีบัณฑิต สาขาวิชาวิศวกรรมโยธา  
Doctor of Philosophy Program in Civil Engineering



[www.eng.up.ac.th](http://www.eng.up.ac.th)  
0 5446 6666 ext. 3389



# คณะพลังงานและสิ่งแวดล้อม School of Energy and Environment



www.seen.up.ac.th  
0 5446 6666 ext. 3395

## ระดับปริญญาตรี

1. หลักสูตรวิทยาศาสตรบัณฑิต สาขาวิชาการจัดการพลังงานและสิ่งแวดล้อม  
Bachelor of Science Program in Energy and Environmental Management
2. หลักสูตรวิศวกรรมศาสตรบัณฑิต สาขาวิชาวิศวกรรมสิ่งแวดล้อม  
Bachelor of Engineering Program in Environmental Engineering

ค่าธรรมเนียมการศึกษา  
ภาคการศึกษาละ (บาท)

18,000 บาท

21,000 บาท

## การจัดการศึกษาหลักสูตรระดับปริญญาตรีควบปริญญาโท **เรียน 5 ปี**

1. หลักสูตรวิศวกรรมศาสตรบัณฑิต สาขาวิชาวิศวกรรมสิ่งแวดล้อม  
และหลักสูตรวิศวกรรมศาสตรมหาบัณฑิต สาขาวิชาวิศวกรรมสิ่งแวดล้อม  
Bachelor of Engineering Program in Environmental Engineering  
and Master of Engineering Program in Environmental Engineering
2. หลักสูตรวิทยาศาสตรบัณฑิต สาขาวิชาการจัดการพลังงานและสิ่งแวดล้อม  
และหลักสูตรวิศวกรรมศาสตรมหาบัณฑิต สาขาวิชาการจัดการพลังงานและนวัตกรรม  
Bachelor of Science Program in Energy and Environmental Management  
and Master of Engineering Program in Energy Management and Innovation
3. หลักสูตรวิทยาศาสตรบัณฑิต สาขาวิชาการจัดการพลังงานและสิ่งแวดล้อม  
และหลักสูตรวิทยาศาสตรมหาบัณฑิต สาขาวิชาเทคโนโลยีและการจัดการสิ่งแวดล้อม  
Bachelor of Science Program in Energy and Environmental Management  
and Master of Science Program in Environmental Technology and Management

28,000 บาท

28,000 บาท

28,000 บาท

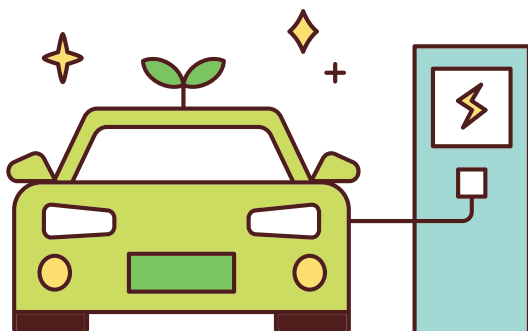


## ระดับปริญญาโท

1. หลักสูตรวิทยาศาสตรมหาบัณฑิต สาขาวิชาเทคโนโลยีและการจัดการสิ่งแวดล้อม  
Master of Science Program in Environmental Technology and Management
2. หลักสูตรวิศวกรรมศาสตรมหาบัณฑิต สาขาวิชาการจัดการพลังงานและนวัตกรรม  
Master of Engineering Program in Energy Management and Innovation
3. หลักสูตรวิศวกรรมศาสตรมหาบัณฑิต สาขาวิชาวิศวกรรมสิ่งแวดล้อม  
Master of Engineering Program in Environmental Engineering

## ระดับปริญญาเอก

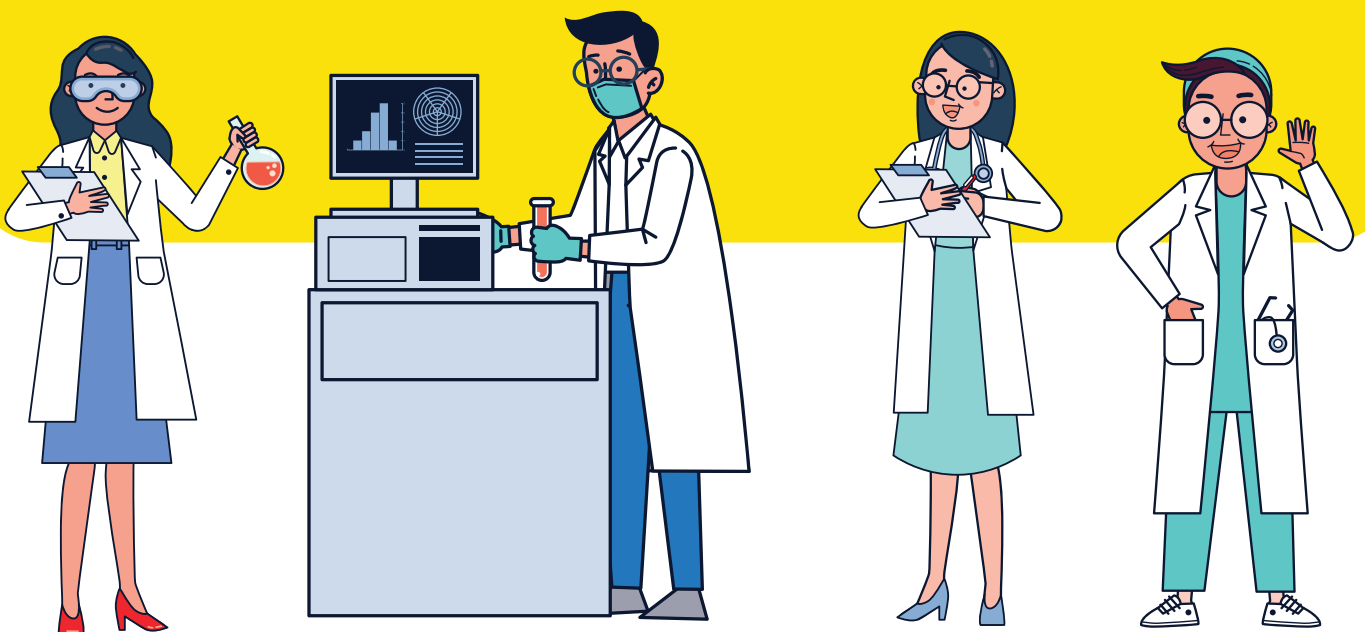
1. หลักสูตรปรัชญาดุษฎีบัณฑิต สาขาวิชาการจัดการพลังงานและนวัตกรรม  
Doctor of Philosophy Program in Energy Management and Innovation
2. หลักสูตรปรัชญาดุษฎีบัณฑิต สาขาวิชาเทคโนโลยีและการจัดการสิ่งแวดล้อม  
Doctor of Philosophy Program in Environmental Technology and Management



กลุ่มสาขาวิชาทางด้าน

\ วิทยาศาสตร์สุขภาพ /

# HEALTH SCIENCES



## • คณะทันตแพทยศาสตร์

## School of Dentistry

### ระดับปริญญาตรี

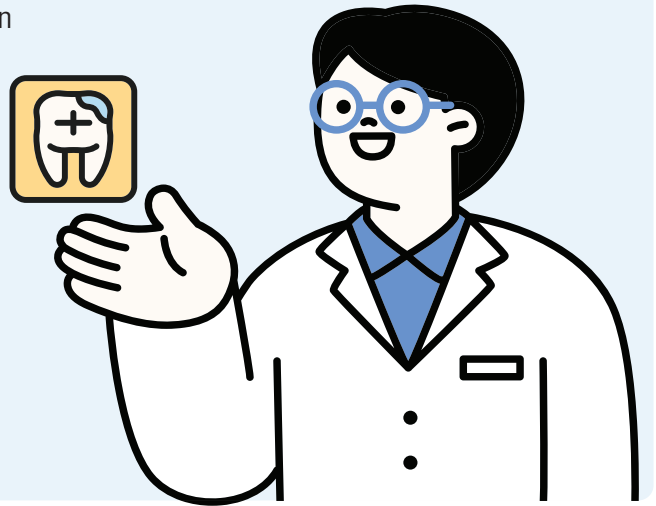
หลักสูตรทันตแพทยศาสตรบัณฑิต  
Doctor of Dental Surgery

ค่าธรรมเนียมการศึกษา  
ภาคการศึกษา: (บาท)

70,000 บาท



[www.dentistry.up.ac.th](http://www.dentistry.up.ac.th)  
0 5446 6725



## • คณะแพทยศาสตร์

## School of Medicine

### ระดับปริญญาตรี

1. หลักสูตรแพทยศาสตรบัณฑิต  
Doctor of Medicine

ค่าธรรมเนียมการศึกษา  
ภาคการศึกษา: (บาท)

50,000 บาท

2. หลักสูตรวิทยาศาสตรบัณฑิต สาขาวิชาปฏิบัติการฉุกเฉินการแพทย์  
Bachelor of Science Program in Emergency Medical Operation

28,000 บาท



[www.medicine.up.ac.th](http://www.medicine.up.ac.th)  
0 5446 6666 ext. 7072

## • คณะพยาบาลศาสตร์

## School of Nursing

### ระดับปริญญาตรี

หลักสูตรพยาบาลศาสตรบัณฑิต  
Bachelor of Nursing Science Program

ค่าธรรมเนียมการศึกษา  
ภาคการศึกษา: (บาท)

28,000 บาท

### ระดับปริญญาโท

หลักสูตรพยาบาลศาสตรมหาบัณฑิต สาขาวิชาการพยาบาลผู้ใหญ่และผู้สูงอายุ  
Master of Nursing Science Program in Adult and Gerontological Nursing



### หลักสูตรประกาศนียบัตร เรียน 1 ปี

หลักสูตรประกาศนียบัตรผู้ช่วยพยาบาล  
Certificate of Practical Nursing Program

60,000 บาท

หมายเหตุ : หลักสูตรประกาศนียบัตร แบ่งชำระดังนี้

ภาคการศึกษาต้น 25,000 บาท

ภาคการศึกษาปลาย 25,000 บาท

ภาคฤดูร้อน 10,000 บาท



[www.nurse.up.ac.th](http://www.nurse.up.ac.th)

0 5446 6666 ext. 3256

## • คณะเภสัชศาสตร์

## School of Pharmaceutical Sciences

### ระดับปริญญาตรี

1. หลักสูตรเภสัชศาสตรบัณฑิต สาขาวิชาการบริบาลทางเภสัชกรรม  
Doctor of Pharmacy Program in Pharmaceutical care

ค่าธรรมเนียมการศึกษา  
ภาคการศึกษา: (บาท)

35,000 บาท

2. หลักสูตรวิทยาศาสตร์บัณฑิต สาขาวิชาวิทยาศาสตร์เครื่องสำอาง  
Bachelor of Science Program in Cosmetic Science

28,000 บาท



### ระดับปริญญาโท

หลักสูตรวิทยาศาสตรมหาบัณฑิต  
สาขาวิชานวัตกรรมทางเภสัชศาสตร์  
Master of Science  
Program in Pharmaceutical Innovation

### ระดับปริญญาเอก

หลักสูตรปรัชญาดุษฎีบัณฑิต  
สาขาวิชานวัตกรรมทางเภสัชศาสตร์  
Doctor of Philosophy  
Program in Pharmaceutical Innovation



[www.pharmacy.up.ac.th](http://www.pharmacy.up.ac.th)

0 5446 6666 ext. 3188

# คณะวิทยาศาสตร์การแพทย์

## School of Medical Sciences

### ระดับปริญญาตรี

- |   | ค่าธรรมเนียมการศึกษา<br>ภาคการศึกษา: (บาท) |
|---|--|
| 1. หลักสูตรวิทยาศาสตรบัณฑิต สาขาวิชาจุลชีววิทยา<br>Bachelor of Science Program in Microbiology                            | 21,000 บาท                                 |
| 2. หลักสูตรวิทยาศาสตรบัณฑิต สาขาวิชาชีวเคมี<br>Bachelor of Science Program in Biochemistry                                | 21,000 บาท                                 |
| 3. หลักสูตรวิทยาศาสตรบัณฑิต<br>สาขาวิชาโภชนาการและการกำหนดอาหาร<br>Bachelor of Science Program in Nutrition and Dietetics | 21,000 บาท                                 |



www.medsci.up.ac.th  
0 5446 6666 ext. 3811 - 3812

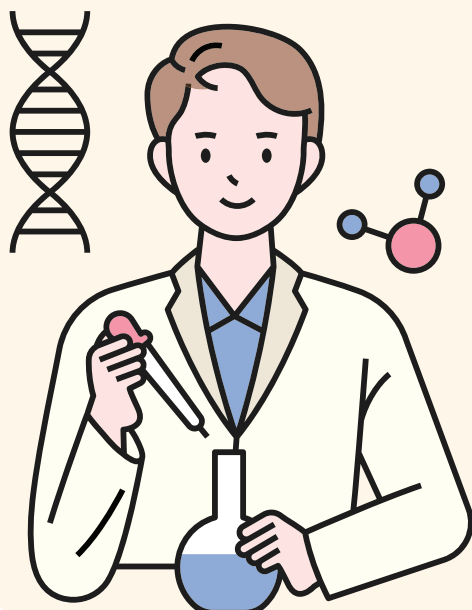


# คณะสหเวชศาสตร์

## School of Allied Health Sciences

### ระดับปริญญาตรี

- |   | ค่าธรรมเนียมการศึกษา<br>ภาคการศึกษา: (บาท) |
|---|--|
| 1. หลักสูตรกายภาพบำบัดบัณฑิต<br>Bachelor of Physical Therapy Program                                    | 28,000 บาท                                 |
| 2. หลักสูตรวิทยาศาสตรบัณฑิต สาขาวิชาเทคนิคการแพทย์<br>Bachelor of Science Program in Medical Technology | 28,000 บาท                                 |



www.ahs.up.ac.th  
0 5446 6666 ext. 3869



# คณะสาธารณสุขศาสตร์

## School of Public Health



www.ph.up.ac.th  
0 5446 6666 ext. 3313-3317

### ระดับปริญญาตรี

ค่าธรรมเนียมการศึกษา  
ภาคการศึกษาละ (บาท)

- |   |            |
|---|------------|
| 1. หลักสูตรการแพทย์แผนไทยประยุกต์บัณฑิต<br>Bachelor of Applied Thai Traditional Medicine Program                                | 28,000 บาท |
| 2. หลักสูตรสาธารณสุขศาสตรบัณฑิต สาขาวิชาการส่งเสริมสุขภาพ<br>Bachelor of Public Health Program in Health Promotion              | 21,000 บาท |
| 3. หลักสูตรวิทยาศาสตร์บัณฑิต สาขาวิชาอนามัยสิ่งแวดล้อม<br>Bachelor of Science Program in Environmental Health                   | 21,000 บาท |
| 4. หลักสูตรวิทยาศาสตร์บัณฑิต สาขาวิชาอาชีวอนามัยและความปลอดภัย<br>Bachelor of Science Program in Occupational Health and Safety | 21,000 บาท |
| 5. หลักสูตรสาธารณสุขศาสตรบัณฑิต สาขาวิชาอนามัยชุมชน<br>Bachelor of Public Health Program in Community Health                    | 21,000 บาท |

### การจัดการศึกษาหลักสูตรควบระดับปริญญาตรี 2 ปริญญา **เรียน 5 ปี**

- |   |            |
|---|------------|
| 1. หลักสูตรสาธารณสุขศาสตรบัณฑิต สาขาวิชาการส่งเสริมสุขภาพ และหลักสูตรเศรษฐศาสตรบัณฑิต<br>Bachelor of Public Health Program in Health Promotion and Bachelor of Economics Program  | 24,000 บาท |
| 2. หลักสูตรวิทยาศาสตร์บัณฑิต สาขาวิชาอนามัยสิ่งแวดล้อม และหลักสูตรนิติศาสตรบัณฑิต<br>Bachelor of Science Program in Environmental Health and Bachelor of Laws Program   | 24,000 บาท |
| 3. หลักสูตรวิทยาศาสตร์บัณฑิต สาขาวิชาอนามัยสิ่งแวดล้อม และหลักสูตรเศรษฐศาสตรบัณฑิต<br>Bachelor of Science Program in Environmental Health and Bachelor of Economics Program   | 24,000 บาท |
| 4. หลักสูตรวิทยาศาสตร์บัณฑิต สาขาวิชาอาชีวอนามัยและความปลอดภัย<br>และหลักสูตรเศรษฐศาสตรบัณฑิต<br>Bachelor of Science Program in Occupational Health and Safety and Bachelor of Economics Program  | 24,000 บาท |
| 5. หลักสูตรวิทยาศาสตร์บัณฑิต สาขาวิชาอาชีวอนามัยและความปลอดภัย<br>และหลักสูตรวิศวกรรมศาสตรบัณฑิต สาขาวิชาวิศวกรรมสิ่งแวดล้อม<br>Bachelor of Science Program in Occupational Health and Safety<br>and Bachelor of Engineering Program in Environmental Engineering | 24,000 บาท |
| 6. หลักสูตรสาธารณสุขศาสตรบัณฑิต สาขาวิชาอนามัยชุมชน และหลักสูตรนิติศาสตรบัณฑิต<br>Bachelor of Public Health Program in Community Health and Bachelor of Laws Program  | 24,000 บาท |
| 7. หลักสูตรสาธารณสุขศาสตรบัณฑิต สาขาวิชาอนามัยชุมชน และหลักสูตรเศรษฐศาสตรบัณฑิต<br>Bachelor of Public Health Program in Community Health and Bachelor of Economics Program  | 24,000 บาท |

### การจัดการศึกษาหลักสูตรควบระดับปริญญาตรี 2 ปริญญา **เรียน 6 ปี**

- |   |            |
|---|------------|
| หลักสูตรการแพทย์แผนจีนบัณฑิต และหลักสูตรศิลปศาสตรบัณฑิต สาขาวิชาภาษาจีน<br>Bachelor of Traditional Chinese Medicine and Bachelor of Arts Program in Chinese | 70,000 บาท |
|---|------------|

### ระดับปริญญาโท

หลักสูตรสาธารณสุขศาสตรมหาบัณฑิต  
Master of Public Health Program

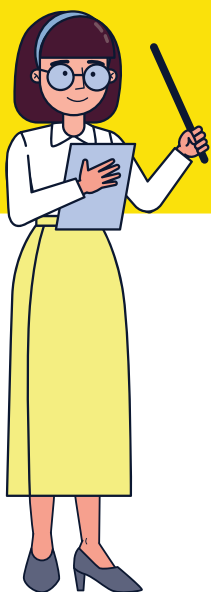
### ระดับปริญญาเอก

หลักสูตรสาธารณสุขศาสตรดุษฎีบัณฑิต  
Doctor of Public Health Program

กลุ่มสาขาวิชาทางด้าน

\ มนุษยศาสตร์และสังคมศาสตร์ /

# HUMANITIES AND SOCIAL SCIENCES



School of

# LAW คณะนิติศาสตร์



## ระดับปริญญาตรี

หลักสูตรนิติศาสตรบัณฑิต  
Bachelor of Laws Program

ค่าธรรมเนียมการศึกษา  
ภาคการศึกษาละ (บาท)

15,000 บาท

## การจัดการศึกษาหลักสูตรควบระดับปริญญาตรี 2 ปริญญา

1. หลักสูตรนิติศาสตรบัณฑิต และหลักสูตรบัญชีบัณฑิต  
Bachelor of Laws Program and Bachelor of Accountancy Program 24,000 บาท
2. หลักสูตรนิติศาสตรบัณฑิต และหลักสูตรวิทยาศาสตรบัณฑิต สาขาวิชาเทคโนโลยีสารสนเทศ  
Bachelor of Laws Program and Bachelor of Science Program in Information Technology 24,000 บาท
3. หลักสูตรนิติศาสตรบัณฑิต และหลักสูตรศิลปศาสตรบัณฑิต สาขาวิชาภาษาอังกฤษ  
Bachelor of Laws Program and Bachelor of Arts Program in English 24,000 บาท

## ระดับปริญญาโท

หลักสูตรนิติศาสตรมหาบัณฑิต  
Master of Laws Program

## ระดับปริญญาเอก

หลักสูตรนิติศาสตรดุษฎีบัณฑิต  
Doctor of Laws Program



[www.law.up.ac.th](http://www.law.up.ac.th)  
0 5446 6666 ext.1852

# คณะรัฐศาสตร์และสังคมศาสตร์

## School of Political and Social Science



## ระดับปริญญาตรี

1. หลักสูตรรัฐศาสตรบัณฑิต  
Bachelor of Political Science Program 15,000 บาท
2. หลักสูตรรัฐประศาสนศาสตรบัณฑิต  
สาขาวิชาการจัดการนวัตกรรมสาธารณะ:  
Bachelor of Public Administration  
Program in Public Innovation Management 15,000 บาท
3. หลักสูตรศิลปศาสตรบัณฑิต สาขาวิชาพัฒนาสังคม  
Bachelor of Arts Program in Social Development 15,000 บาท

ค่าธรรมเนียมการศึกษา  
ภาคการศึกษาละ (บาท)

## ระดับปริญญาโท

หลักสูตรรัฐประศาสนศาสตรมหาบัณฑิต สาขาวิชานโยบายสาธารณะ:  
Master of Public Administration Program in Public Policy



[www.spss.up.ac.th](http://www.spss.up.ac.th)  
0 5446 6666 ext. 1318

# คณะบริหารธุรกิจและนิเทศศาสตร์

## School of Business and Communication Arts



### ระดับปริญญาตรี

หลักสูตร	ค่าธรรมเนียมการศึกษา ภาคการศึกษา: (บาท)
1. หลักสูตรนิเทศศาสตรบัณฑิต สาขาวิชาการสื่อสารสื่อใหม่ Bachelor of Communication Arts Program in New Media Communication	21,000 บาท
2. หลักสูตรนิเทศศาสตรบัณฑิต สาขาวิชาการจัดการการสื่อสาร Bachelor of Communication Arts Program in Communication Management	15,000 บาท
3. หลักสูตรบริหารธุรกิจบัณฑิต สาขาวิชาการเงินและการลงทุน Bachelor of Business Administration Program in Finance and Investment	15,000 บาท
4. หลักสูตรบริหารธุรกิจบัณฑิต สาขาวิชาการจัดการธุรกิจ Bachelor of Business Administration Program in Business Management	15,000 บาท
5. หลักสูตรบริหารธุรกิจบัณฑิต สาขาวิชาการตลาดดิจิทัล Bachelor of Business Administration Program in Digital Marketing	15,000 บาท
6. หลักสูตรศิลปศาสตรบัณฑิต สาขาวิชาการท่องเที่ยวและการโรงแรม Bachelor of Arts Program in Tourism and Hotel	15,000 บาท
7. หลักสูตรบัญชีบัณฑิต Bachelor of Accountancy Program	15,000 บาท
8. หลักสูตรเศรษฐศาสตรบัณฑิต Bachelor of Economics Program	15,000 บาท



### ระดับปริญญาโท

1. หลักสูตรบริหารธุรกิจมหาบัณฑิต  
Master of Business Administration Program
2. หลักสูตรศิลปศาสตรมหาบัณฑิต  
สาขาวิชาการจัดการการท่องเที่ยวและการโรงแรม  
Master of Arts Program in Tourism and Hotel Management



### ระดับปริญญาเอก

1. หลักสูตรปรัชญาดุษฎีบัณฑิต สาขาวิชาบริหารธุรกิจ  
Doctor of Philosophy Program in Business Administration
2. หลักสูตรปรัชญาดุษฎีบัณฑิต  
สาขาวิชาการจัดการการท่องเที่ยวและการโรงแรม  
Doctor of Philosophy Program in Tourism and Hotel Management

# คณะศิลปศาสตร์



## School of Liberal Arts



### ระดับปริญญาตรี

	ค่าธรรมเนียมการศึกษา ภาคการศึกษาละ (บาท)
1. หลักสูตรศิลปศาสตรบัณฑิต สาขาวิชาภาษาจีน Bachelor of Arts Program in Chinese	15,000 บาท
2. หลักสูตรศิลปศาสตรบัณฑิต สาขาวิชาภาษาญี่ปุ่น Bachelor of Arts Program in Japanese	15,000 บาท
3. หลักสูตรศิลปศาสตรบัณฑิต สาขาวิชาภาษาไทย Bachelor of Arts Program in Thai	15,000 บาท
4. หลักสูตรศิลปศาสตรบัณฑิต สาขาวิชาภาษาฝรั่งเศส Bachelor of Arts Program in French	15,000 บาท
5. หลักสูตรศิลปศาสตรบัณฑิต สาขาวิชาภาษาอังกฤษ Bachelor of Arts Program in English	15,000 บาท

你好

Bonjour

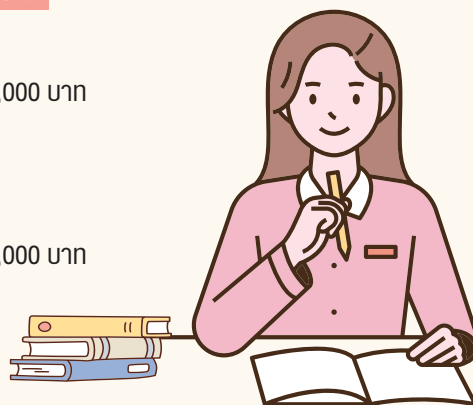
HELLO

こんにちは

สวัสดี

### การจัดการศึกษาหลักสูตรควบระดับปริญญาตรี 2 ปริญญา **เรียน 5 ปี**

1. หลักสูตรศิลปศาสตรบัณฑิต สาขาวิชาภาษาจีน และหลักสูตรศิลปศาสตรบัณฑิต สาขาวิชาภาษาอังกฤษ Bachelor of Arts Program in Chinese and Bachelor of Arts Program in English	24,000 บาท
2. หลักสูตรศิลปศาสตรบัณฑิต สาขาวิชาภาษาฝรั่งเศส และหลักสูตรศิลปศาสตรบัณฑิต สาขาวิชาภาษาอังกฤษ Bachelor of Arts Program in French and Bachelor of Arts Program in English	24,000 บาท



### ระดับปริญญาโท

1. หลักสูตรศิลปศาสตรมหาบัณฑิต สาขาวิชาภาษาไทย  
Master of Arts Program in Thai
2. หลักสูตรศิลปศาสตรมหาบัณฑิต สาขาวิชาภาษาอังกฤษ  
Master of Arts Program in English
3. หลักสูตรศิลปศาสตรมหาบัณฑิต สาขาวิชาภาษาศาสตร์ประยุกต์  
Master of Arts Program in Applied Linguistics

### ระดับปริญญาเอก

1. หลักสูตรปรัชญาดุษฎีบัณฑิต สาขาวิชาภาษาไทย  
Doctor of Philosophy Program in Thai
2. หลักสูตรปรัชญาดุษฎีบัณฑิต สาขาวิชาภาษาอังกฤษ  
Doctor of Philosophy Program in English
3. หลักสูตรปรัชญาดุษฎีบัณฑิต สาขาวิชาภาษาศาสตร์ประยุกต์  
Doctor of Philosophy Program in Applied Linguistics

# คณะสถาปัตยกรรมศาสตร์และศิลปกรรมศาสตร์

## School of Architecture and Fine Arts



### ระดับปริญญาตรี

- |   | ค่าธรรมเนียมการศึกษา<br>ภาคการศึกษาละ (บาท) |
|---|---|
| 1. หลักสูตรศิลปกรรมศาสตรบัณฑิต สาขาวิชาศิลปะและการออกแบบ<br>Bachelor of Fine and Applied Arts Program in Art and Design                   | 21,000 บาท                                  |
| 2. หลักสูตรศิลปกรรมศาสตรบัณฑิต สาขาวิชาดนตรีและนาฏศิลป์ (แขนงดนตรี)<br>Bachelor of Fine and Applied Arts Program in Music and Dance       | 18,000 บาท                                  |
| 3. หลักสูตรศิลปกรรมศาสตรบัณฑิต สาขาวิชาดนตรีและนาฏศิลป์ (แขนงนาฏศิลป์)<br>Bachelor of Fine and Applied Arts Program in Music and Dance    | 18,000 บาท                                  |
| 4. หลักสูตรสถาปัตยกรรมศาสตรบัณฑิต สาขาวิชาสถาปัตยกรรม <b>เรียน 5 ปี</b><br>Bachelor of Architecture Program in Architecture               | 21,000 บาท                                  |
| 5. หลักสูตรสถาปัตยกรรมศาสตรบัณฑิต สาขาวิชาสถาปัตยกรรมภายใน <b>เรียน 5 ปี</b><br>Bachelor of Architecture Program in Interior Architecture | 21,000 บาท                                  |



www.safa.up.ac.th  
0 5446 6666 ext. 3365

# วิทยาลัยการศึกษา

## School of Education

### ระดับปริญญาตรี

การจัดการศึกษาหลักสูตรควบระดับปริญญาตรี 2 ปริญญา **เรียน 4 ปี**

- |  | ค่าธรรมเนียมการศึกษา<br>ภาคการศึกษาละ (บาท) |
|--|---|
| 1. หลักสูตรการศึกษามัธยมศึกษา สาขาวิชาการศึกษา และหลักสูตรวิทยาศาสตรบัณฑิต สาขาวิชาคณิตศาสตร์<br>Bachelor of Education Program in Education and Bachelor of Science Program in Mathematics | 24,000 บาท                                  |
| 2. หลักสูตรการศึกษามัธยมศึกษา สาขาวิชาการศึกษา และหลักสูตรวิทยาศาสตรบัณฑิต สาขาวิชาเคมี<br>Bachelor of Education Program in Education and Bachelor of Science Program in Chemistry         | 24,000 บาท                                  |
| 3. หลักสูตรการศึกษามัธยมศึกษา สาขาวิชาการศึกษา และหลักสูตรวิทยาศาสตรบัณฑิต สาขาวิชาชีววิทยา<br>Bachelor of Education Program in Education and Bachelor of Science Program in Biology       | 24,000 บาท                                  |
| 4. หลักสูตรการศึกษามัธยมศึกษา สาขาวิชาการศึกษา และหลักสูตรวิทยาศาสตรบัณฑิต สาขาวิชาฟิสิกส์<br>Bachelor of Education Program in Education and Bachelor of Science Program in Physics        | 24,000 บาท                                  |

## ระดับปริญญาตรี

ค่าธรรมเนียมการศึกษา  
ภาคการศึกษาละ: (บาท)

### การจัดการศึกษาหลักสูตรควบระดับปริญญาตรี 2 ปริญญา

เรียน 4 ปี

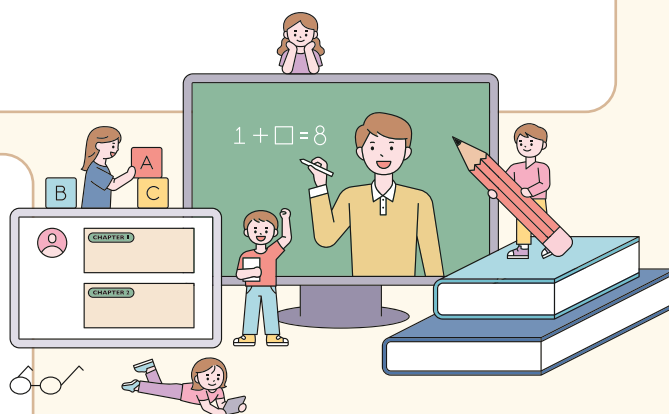
- |  |            |
|--|------------|
| 5. หลักสูตรการศึกษามัธยมศึกษา สาขาวิชาการศึกษา และหลักสูตรวิทยาศาสตรบัณฑิต สาขาวิชาวิทยาศาสตร์การออกกำลังกายและการกีฬา<br>Bachelor of Education Program in Education and Bachelor of Science Program in Exercise and Sport Science | 24,000 บาท |
| 6. หลักสูตรการศึกษามัธยมศึกษา สาขาวิชาการศึกษา และหลักสูตรศิลปกรรมศาสตรบัณฑิต สาขาวิชาดนตรีและนาฏศิลป์<br>Bachelor of Education Program in Education and Bachelor of Fine and Applied Arts Program in Music and Dance              | 24,000 บาท |
| 7. หลักสูตรการศึกษามัธยมศึกษา สาขาวิชาการศึกษา และหลักสูตรศิลปศาสตรบัณฑิต สาขาวิชาพัฒนาสังคม<br>Bachelor of Education Program in Education and Bachelor of Arts Program in Social Development                                      | 24,000 บาท |
| 8. หลักสูตรการศึกษามัธยมศึกษา สาขาวิชาการศึกษา และหลักสูตรศิลปศาสตรบัณฑิต สาขาวิชาภาษาจีน<br>Bachelor of Education Program in Education and Bachelor of Arts Program in Chinese  | 24,000 บาท |
| 9. หลักสูตรการศึกษามัธยมศึกษา สาขาวิชาการศึกษา และหลักสูตรศิลปศาสตรบัณฑิต สาขาวิชาภาษาไทย<br>Bachelor of Education Program in Education and Bachelor of Arts Program in Thai   | 24,000 บาท |
| 10. หลักสูตรการศึกษามัธยมศึกษา สาขาวิชาการศึกษา และหลักสูตรศิลปศาสตรบัณฑิต สาขาวิชาภาษาอังกฤษ<br>Bachelor of Education Program in Education and Bachelor of Arts Program in English  | 24,000 บาท |

## ระดับปริญญาโท

1. หลักสูตรการศึกษามหาบัณฑิต สาขาวิชาการบริหารการศึกษา  
Master of Education Program in Educational Administration
2. หลักสูตรการศึกษามหาบัณฑิต สาขาวิชานวัตกรรมทางการศึกษา  
Master of Education Program in Educational Innovators
3. หลักสูตรการศึกษามหาบัณฑิต สาขาวิชาสะเต็มศึกษา  
Master of Education Program in STEM Education
4. หลักสูตรการศึกษามหาบัณฑิต สาขาวิชาหลักสูตรและการสอน  
Master of Education Program in Curriculum and Instruction

## ระดับปริญญาเอก

1. หลักสูตรปรัชญาดุษฎีบัณฑิต สาขาวิชาการบริหารการศึกษา  
Doctor of Philosophy Program in Educational Administration
2. หลักสูตรปรัชญาดุษฎีบัณฑิต สาขาวิชาหลักสูตรและการสอน  
Doctor of Philosophy Program in Curriculum and Instruction



[www.se.up.ac.th](http://www.se.up.ac.th)

0 5446 6666 ext.1374

# UP DORM

## หอพักนิสิตมหาวิทยาลัยพะเยา

มหาวิทยาลัยพะเยา มีหอพักภายในที่สามารถรองรับ

นิสิตได้ทั้งหมด ประมาณ 6,000 คน



### ห้องพัสดุ พัก 4 คน

- เตียงพร้อมที่นอน 3.5 ฟุต
- โต๊ะอ่านหนังสือ
- เก้าอี้
- ตู้เสื้อผ้า
- ห้องน้ำ
- เครื่องทำน้ำอุ่น
- พัดลมเพดาน



### ห้องปรับอากาศ พัก 3 คน

- เตียงพร้อมที่นอน 3.5 ฟุต
- โต๊ะอ่านหนังสือ
- เก้าอี้
- ตู้เสื้อผ้า
- ตู้เย็น
- ห้องน้ำ
- เครื่องทำน้ำอุ่น
- พัดลมเพดาน
- เครื่องปรับอากาศ



### ห้องปรับอากาศ พัก 2 คน

- เตียงพร้อมที่นอน 3.5 ฟุต
- โต๊ะอ่านหนังสือ
- เก้าอี้
- ตู้เสื้อผ้า
- ตู้เย็น
- ห้องน้ำ
- เครื่องทำน้ำอุ่น
- พัดลมเพดาน
- เครื่องปรับอากาศ

หมายเหตุ: อัตราค่าธรรมเนียมหอพักนิสิตสามารถติดตามประกาศมหาวิทยาลัยพะเยา เรื่อง อัตราค่าธรรมเนียมหอพัก ในปีการศึกษานั้น ๆ



[www.dsqa.up.ac.th](http://www.dsqa.up.ac.th)

สอบถามข้อมูลเพิ่มเติมได้ที่

กองพัฒนาคุณภาพนิสิตและนิสิตพิการ

โทร. 0 5446 6666 ต่อ 6276





# ทุนการศึกษา Scholarships

## มหาวิทยาลัยพะเยา

มีนโยบายช่วยเหลือนิสิตที่ขาดแคลนทุนทรัพย์ให้มีโอกาสศึกษาจนสำเร็จการศึกษา โดยจัดสรรทุนการศึกษาจากมหาวิทยาลัยพะเยา จากกองทุนเพื่อนิสิตมหาวิทยาลัยพะเยา โดยจัดสรรประเภททุน ดังนี้

1. ทุนค่าธรรมเนียมการศึกษา เพื่อเป็นค่าธรรมเนียมการศึกษารายภาคการศึกษา
2. ทุนค่าใช้จ่ายรายเดือน ในอัตราเดือนละ 3,000 บาท

มหาวิทยาลัยยังมีทุนการศึกษาอื่น ๆ สนับสนุน ให้กับนิสิตอีกด้วย นอกจากนี้ หน่วยงานต่าง ๆ ภายในมหาวิทยาลัย ยังมีการช่วยเหลือนิสิตให้มีรายได้ระหว่างเรียน โดยให้นิสิตช่วยงานนอกเวลาเรียน (อัตราชั่วโมงละ 40 บาท) เช่น งานห้องสมุด งานห้องคอมพิวเตอร์ และงานเร่งด่วนอื่น ๆ เป็นต้น



ทุนการศึกษาจากหน่วยงานภายนอกมหาวิทยาลัย  
(ทุนมูลนิธิ, บริษัท/ห้างร้าน ฯลฯ)



ทุนการศึกษา  
จาก กองทุนเพื่อนิสิต  
มหาวิทยาลัยพะเยา

ทุนการศึกษา



เงินกู้ยืมเพื่อการศึกษา



[www.dsqa.up.ac.th](http://www.dsqa.up.ac.th)

สอบถามข้อมูลเพิ่มเติมได้ที่

กองพัฒนาคุณภาพนิสิตและนิสิตพิการ

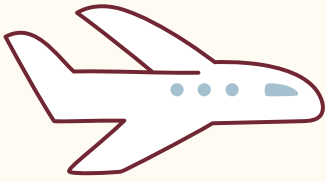
งานทุนการศึกษา โทร. 0 5446 6666 ต่อ 6270 - 3

งานส่งเสริมคุณภาพชีวิตนิสิต โทร. 0 5446 6666 ต่อ 6278 - 9

# การเดินทางไป ม.พะเยา



## เครื่องบินโดยสาร

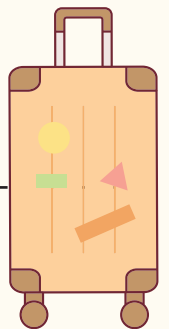


กรุงเทพฯ - เชียงราย เวลาเดินทาง 1 ชม. 30 นาที  
จากท่าอากาศยานแม่ฟ้าหลวง เชียงราย ถึง ม.พะเยา  
เดินทางโดย รถโดยสารประจำทาง เชียงราย - พะเยา  
♦ กรีนบัสไทยแลนด์ [www.greenbusthailand.com](http://www.greenbusthailand.com)  
♦ รถตู้หนานคำ 0-5451-1271



## รถโดยสาร (รถทัวร์)

กรุงเทพฯ - เชียงราย เวลาเดินทาง 10 ชม.  
สามารถลงหน้ามหาวิทยาลัยพะเยาได้เลย



## รถยนต์ส่วนตัว

**เส้นทางที่ 1** เส้นทางกรุงเทพฯ - พะเยา (กรุงเทพฯ - นครสวรรค์ - กำแพงเพชร - ตาก - ลำปาง - พะเยา)  
ใช้ทางหลวงหมายเลข 32 (สายเอเชีย) ผ่านจังหวัดพระนครศรีอยุธยา จังหวัดอ่างทอง จังหวัดสิงห์บุรี  
จังหวัดนครสวรรค์ เข้าสู่ทางหลวงหมายเลข 1 ที่จังหวัดนครสวรรค์ ผ่านอำเภอคลองขลุง จังหวัด  
กำแพงเพชร ตาก ผ่านอำเภอเถิน อำเภอสบปราบ อำเภองาว จังหวัดลำปาง เข้าสู่จังหวัดพะเยา ประมาณ  
730 กิโลเมตร

**เส้นทางที่ 2** เส้นทางกรุงเทพฯ - พะเยา (กรุงเทพฯ - นครสวรรค์ - พิษณุโลก - อุตรดิตถ์ - แพร่ - พะเยา)  
ใช้ทางหลวงหมายเลข 32 (สายเอเชีย) ผ่านจังหวัดพระนครศรีอยุธยา จังหวัดอ่างทอง จังหวัดสิงห์บุรี  
จังหวัดนครสวรรค์ เลี้ยวขวาเข้าสู่ทางหลวงหมายเลข 117 จนถึงพิษณุโลก ผ่านจังหวัดอุตรดิตถ์ เลี้ยวขวา  
ไปตามทางหลวงหมายเลข 101 ผ่านอำเภอเด่นชัย จังหวัดแพร่ เลี้ยวซ้ายเข้าสู่ทางหลวงหมายเลข 103  
ผ่านอำเภอร้องกวาง เข้าสู่ทางหลวงหมายเลข 1 ผ่านอำเภองาว เข้าสู่จังหวัดพะเยา ระยะทางประมาณ  
690 กิโลเมตร

# กำหนดการ

## การรับสมัครและคัดเลือกบุคคลเข้าศึกษา ประจำปีการศึกษา 2567

กำหนดการ	สอบที่ 1		สอบที่ 2	สอบที่ 3	สอบที่ 4
	Portfolio	Quota			
สมัครเข้าศึกษาผ่านเว็บไซต์ ลงทะเบียนในระบบ TCAS ผ่าน <a href="https://studentmytcas.com/">https://studentmytcas.com/</a>	28 ต.ค. - 25 ธ.ค. 66 <a href="http://www.admission.up.ac.th">www.admission.up.ac.th</a>	โควตาเรียนดีและเอ็นบีค 6 พ.ย. 66 - 8 ม.ค. 67 <a href="http://www.admission.up.ac.th">www.admission.up.ac.th</a>	โครงการรับตรงงช	(Admission) 6 - 12 พ.ค. 67 <a href="http://student.mycas.com">student.mycas.com</a>	Direct Admission
คะแนนที่ใช้ในการพิจารณาคัดเลือก	GPA 5 ภาคเรียน	GPA 5 ภาคเรียน TGAT	GPA 5 ภาคเรียน TGAT / TPAT / A-Level	GPA 6 ภาคเรียน TGAT / TPAT / A-Level	
ประกาศรายชื่อผู้ได้ข้อสอบสัมภาษณ์ / ผู้ผ่านการคัดเลือก	19 ม.ค. 67	19 ม.ค. 67	23 เม.ย. 67	ครั้งที่ 1 (20 พ.ค. 67) ครั้งที่ 2 (25 พ.ค. 67)	
สอบสัมภาษณ์	ไม่สัมภาษณ์	27 ม.ค. 67	27 เม.ย. 67	31 พ.ค. 67	
ประกาศรายชื่อผู้ผ่านการสอบสัมภาษณ์	ไม่สัมภาษณ์	เฉพาะบางสาขาวิชา (รายละเอียดและรูปแบบการสอบสัมภาษณ์ให้ดูตามใบประกาศ)	30 เม.ย. 67	4 มิ.ย. 67	รับเฉพาะ สาขาที่ใช้จำนวนเลือก ไม่เกินตามจำนวนที่รับ และขอแจ้งกำหนดการอีกครั้ง
ผู้ผ่านการการคัดเลือกผ่านการสอบสัมภาษณ์มากกว่า 1 สาขาข่า สมัครใหม่ในระบบ TCAS ผ่าน <a href="http://www.admission.up.ac.th">www.admission.up.ac.th</a>	29 - 31 ม.ค. 67				
สมัครใหม่เข้าศึกษาในระบบ TCAS ผ่าน <a href="https://studentmytcas.com/">https://studentmytcas.com/</a>	6 - 7 พ.พ. 67		2 - 3 พ.พ. 67	ครั้งที่ 1 (20-21 พ.ค. 67) ครั้งที่ 2 (จัดในเวที)	
ประกาศรายชื่อผู้ผ่านการคัดเลือกและได้เข้าศึกษา	10 พ.พ. 67		7 พ.ค. 67	28 พ.ค. 67 (สาขาที่ไม่สัมภาษณ์) 4 มิ.ย. 67 (สาขาที่สัมภาษณ์)	
ชำระค่าสมัครเข้าศึกษา (ค่าธรรมเนียมการศึกษา)	20 พ.พ. - 11 มิ.ย. 67		จะแจ้งค่าธรรมเนียมหลัง		
สมัครเรียน pre degree สมัครเรียนปริญญาและยื่นขอเพิ่มเงินกู้ที่ <a href="https://academy.up.ac.th/">https://academy.up.ac.th/</a> และ <a href="http://www.facebook.com/lupacademyofficial">www.facebook.com/lupacademyofficial</a>	12 พ.พ. 67				

หมายเหตุ : กำหนดการอาจมีการเปลี่ยนแปลงได้ตามความเหมาะสม ติดตามรายละเอียดได้ที่ [student.mycas.com](http://student.mycas.com)

UNIVERSITY OF  
PHAYAO

TRUE WISDOM  
SPRINGS FROM LIVED  
EXPERIENCES



งานรับเข้าศึกษา กองบริการการศึกษา มหาวิทยาลัยพะเยา

19 หมู่ 2 ตำบลแม่กา อำเภอเมืองพะเยา จังหวัดพะเยา 56000

 0 5446 6666 ต่อ 1270-1273

 [www.admission.up.ac.th](http://www.admission.up.ac.th)

 [www.facebook.com/upadmission.official](https://www.facebook.com/upadmission.official)

